

rēana

Réseau des Établissements Agricoles
Nouvelle-Aquitaine



MINISTÈRE
DE L'AGRICULTURE
ET DE LA SOUVERAINETÉ
ALIMENTAIRE

Liberté
Égalité
Fraternité

ENSEIGNEMENT AGRICOLE
**L'AVENTURE
DU VIVANT**
RÉVÈLE TON TALENT

PARTAGER

FORMER

RÉUSSIR

Formations scolaires,
par apprentissage
ou continues

Le Sup : Classe Agro-Véto Bachelor, Licence pro, DU Ingénieur

Finalités

Exercer des fonctions d'encadrement ou de direction ou de chef d'entreprise dans des secteurs aussi variés que la production (animale / végétale), l'industrie agro-alimentaire - chimique - cosmétique, le bois, l'environnement et la gestion des ressources naturelles, l'aménagement paysager, le développement local, l'audit et le conseil, le droit et le commerce, la finance, la banque, l'enseignement, la recherche, la qualité, le pilotage de projets ...

• **Licence professionnelle,**

Diplôme d'Etat, délivré par un Ministère et porté par les Universités.

- nombreuses mentions pour acquérir les connaissances et compétences professionnelles en adéquation avec les exigences des métiers visés ; accessible à des diplômés Bac +2, il se prépare en 1 an.
- des partenariats forts avec le réseau Réana (lycées, CFA et CFPC) : une partie des parcours proposés.
- accessible à des diplômés Bac +2, il se prépare en 1 an.
- parcours possibles en alternance (contrat d'apprentissage ou de professionnalisation)

• **DU - Diplôme universitaire**

Diplôme d'établissement, délivré par une université.

- en réponse à un besoin de compétences spécifiques sur un territoire donné
- partenariat avec des établissements Réana pour assurer une partie des formations.
- mode d'accès, durée des études, mode d'évaluation... propres à chaque DU.

• **Bachelor agro** Nouveau diplôme du Ministère de l'Agriculture et de la Souveraineté Alimentaire

Créé pour répondre aux besoins en compétences exprimés par les filières professionnelles, ce diplôme de niveau Bac+3 a vocation à devenir un niveau de référence en matière d'installation et de conseil.

Il entrera en vigueur pour 6 mentions à la rentrée 2026.

Il sera accessible aux étudiants titulaires d'un Bac+2, puis en post bac via Parcoursup à partir de 2027.

• **Ingénieur agronome**

Diplôme d'ingénieur agronome délivré par Bordeaux Sciences Agro (BSA).

- formation d'ingénieurs polyvalents possédant un haut niveau d'expertise dans l'univers du vivant.
- 12 spécialités avec des possibilités de parcours de formation en apprentissage (voie apprentissage du concours «agro»). Le concours apprentissage donne accès aux parcours proposés en apprentissage dans toutes les écoles d'ingénieurs agronomes publiques.
- partenariat avec des CFA du réseau Réana : accueil des étudiants sur 3 ans, sous statut d'apprenti.
- accessible à des diplômés Bac +2, possédant un BTS/DTSM/BTS/DUT.

Préfo : préformation au concours national des écoles d'ingénieur par la voie de l'apprentissage, ou pour préparer le concours BTS/DTSA pour entrer en école d'ingénieur agronome ou de vétérinaire.

Formation destinée aux élèves en 2ème année de DTSA de Nouvelle-Aquitaine. Alternance de travaux en ligne par FOAD et de regroupements-ateliers. Dispositif porté par l'Agrocampus de Bordeaux-Gironde à Blanquefort.

• **Classe Agro-Véto Post BTS/DTSA :**

L'accès à la **classe Agro-Véto post BTS/DTSA** est conditionné par la réussite du concours de la voie BTS/DTSA (se passe durant la 2ème année de BTS/DTSA).

La classe Agro-Véto est une classe passerelle (obligatoire) permettant d'acquérir des connaissances complémentaires utiles à la bonne poursuite des études en école d'ingénieur ou de vétérinaire.

La réussite au concours vaut accès soit à une école d'ingénieur agronome publique en formation initiale, soit à l'une 4 écoles vétérinaires publiques.

☒ de septembre à février, accompagnement actif des étudiants à la préparation du concours (Préfo)

En Nouvelle-Aquitaine, la classe Agro-Véto post BTS/DTSA est proposée par l'Agrocampus Bordeaux-Gironde à Blanquefort. Contactez l'établissement.

Les formations du Supérieur : licence professionnelle, bachelor et diplôme universitaire

Secteur professionnel	Spécialités	Diplôme	Etablissement porteur	Sites de formation
Productions agricoles	Productions Animales – Conseil, valorisation et commercialisation des animaux d'élevage	Licence Pro	Université d'Angers CEZ Bergerie Nationale	Bressuire
	Productions animales – Audit et Génétique en Élevage	Licence Pro	Université de Limoges	Limoges
	Cognac - production, distillation, management	Bachelor	Bordeaux Sciences Agro en partenariat avec le Campus Agro-Viticole de la Charente et L'Institut de Richemont	Angoulême
	Agronomie – Parcours Numérique pour l'Agriculture (AGRONUM)	Licence Pro	Bordeaux Sciences Agro	Blanquefort, Nérac
	Agronomie - Outils Biotechnologiques et Agroécologiques au service des productions agricoles (OBA)	Licence Pro	Université de Bordeaux	Blanquefort
Commerce-Conseil	Droit et commerce des vins et spiritueux	Licence Pro	Université de Poitiers	Angoulême
	Conseiller Clientèle des Agriculteurs	Bachelor	CFA DIFCAM	Venours
	Agronomie – Agricultures, terroirs et territoires : conseil et développement	Licence Pro	Université de Poitiers	Poitiers, Bressuire
	Valorisation des Agro-ressources - Parcours Conseil et stratégie en agriculture et agro-ressources	Licence Pro	Université de Pau et des Pays de l'Adour	Pau-Montardon
Transformation Analyses Qualité	Agroalimentaire - Parcours Qualité et Sécurité des Aliments (QSA)	Licence Pro	Cnam Nouvelle-Aquitaine	Surgères
Environnement	Métiers des ressources naturelles et de la forêt - Aménagement arboré et forestier	Licence Pro	Université de Limoges	Meymac
	Métiers du Bois - Parcours Qualité dans les Industries du Bois (QIB)	Licence Pro	Université de Pau et des Pays de l'Adour	Bazas
Eau	Protection de l'Environnement - Aménagement et Gestion des Ressources en Eau (AGREau)	Licence Pro	Université de Pau et des Pays de l'Adour	Dax-Oeyreluy
Paysage	Protection de l'Environnement - Diagnostic et Aménagement des Ressources en Eau (DARE)	Licence Pro	Université de Limoges	Ahun
Forêt	Aménagements Paysagers - Design des milieux anthropisés	Licence Pro	Université de Limoges	Limoges
Développement du territoire Services	Ecotourisme et Activités de Pleine Nature (EAPN)	Bachelor	Lycée Henri Queuille - Neuvic	Neuvic
	Valorisation Animation et Médiation des Territoires Ruraux	Licence Pro	Université de Bordeaux Montaigne	Périgueux/ Coulouniers-Chamiers
	Valorisation du patrimoine et développement territorial (licence et master)	Licence Pro	Université de Limoges	Ahun
	Valorisation des Agro-ressources - Parcours Valorisation des Produits du Terroir	Licence Pro	Université de Pau et des Pays de l'Adour	Pau-Montardon
	Métiers du tourisme, communication, et valorisation du territoire : Oenotourisme	Licence Pro	Université de Bordeaux -Institut des Sciences de la Vigne et du Vin	Blanquefort
	Sport sur Ordonnance, et Nutrition	DU	Université de Poitiers	Poitiers
	Comptabilité – Contrôle - Audit	Licence	CNAM	Ahun

Voies d'accès et conditions

Les licences, selon les universités et les profils des candidats, sont accessibles par la voie de la formation initiale (avec stages), de la formation continue (avec contrat de professionnalisation) ou par apprentissage (avec contrat d'apprentissage).

A noter : certaines licences professionnelles sont accessibles à des bacheliers et à des jeunes, sous conditions.

Renseignez-vous sur les conditions d'admission, et modalités d'inscription.

Les formations du Supérieur : Ingénieur, Classe Agro-Véto

Secteur professionnel	Diplôme d'Ingénieur agronome par apprentissage	Etablissement partenaire	Sites de formation
Productions agricoles	Management et Installation en entreprise agricole Parcours Productions végétales	Bordeaux Sciences Agro	Sainte Livrade
	Management et Installation en entreprise agricole Parcours viticulture – œnologie	Bordeaux Sciences Agro	Blanquefort
	Management et Installation en entreprise agricole Parcours productions animales	Bordeaux Sciences Agro	Hasparren
	Management et Installation en entreprise agricole Parcours Filières Animales Durables	Bordeaux Sciences Agro	Hasparren
Préfo Ingénieur	Préparation au Concours national des écoles d'ingénieur agronome et agroalimentaire	CFPPA de la Gironde	Blanquefort
Classe agro-véto post BTS/BTSA	Classe passerelle, post BTS/BTSA, pour intégrer une école d'ingénieur agronome ou de vétérinaire	LEGTA de Bordeaux-Blanquefort	Blanquefort

Devenir Ingénieur - Vétérinaire

Les écoles publiques d'ingénieurs et vétérinaires ont un concours d'entrée commun et sont accessibles dans des termes variables selon le profil du candidat:

- 2 années de classes préparatoires BCPST (biologie, chimie, physique et sciences de la Terre) ou TB (Technologie et Biologie),
- licence générale ou professionnelle,
- BTSA/ BTS ou DUT et une classe passerelle Agro-véto
- niveau bac+4 pour les étudiants étrangers
- BTSA/BTS, DUT ou Licence Professionnelle dans le cadre de la formation par apprentissage.

Infos: <https://www.concours-agro-veto.net/>

Devenir Ingénieur agronome par l'apprentissage.

Il est possible d'accéder au diplôme d'ingénieur agronome sous statut d'apprenti (ainsi que pour les filières agroalimentaire, horticulture, paysage, environnement ou gestion de l'entreprise agricole). A ces fins, les candidats passeront le concours commun national pour intégrer l'école d'ingénieur.

Cette voie d'accès est réservée aux étudiants de moins de 30 ans, inscrits en 2ème année de préparation d'un diplôme professionnel de 2 années d'études supérieures, ou en année de préparation d'un diplôme national de licence professionnelle. En Nouvelle-Aquitaine, en partenariat avec le Centre de Formation des Apprentis Agricole du Lot-et-Garonne (CFAA47), Bordeaux Sciences Agro propose un cursus Ingénieur agronome en apprentissage en collaboration avec des entreprises du secteur agricole et alimentaire..

L'apprenti ingénieur signe un contrat d'apprentissage de 3 ans; il bénéficie d'une formation qui combine théorie et pratique, en alternance entre Bordeaux Sciences Agro, l'entreprise d'apprentissage, et les CFAA partenaires.

A noter: pour augmenter les chances de réussite au concours d'accès aux écoles d'agronomie et d'agroalimentaire aux étudiants en 2e année de BTS, la région Nouvelle-Aquitaine propose un accompagnement spécifique: la Préformation.

La Préfo Ingénieur

Le centre de formation professionnelle et de promotion agricole (CFPPA) de la Gironde propose une préformation aux étudiants en 2^{ème} année de BTS de la région Nouvelle-Aquitaine qui souhaitent se diriger vers une école d'ingénieur agronome.

Ce cycle de cours de 6 mois articulant travaux en ligne et rencontres mensuelles permet de se préparer au concours pour entrer en école d'ingénieur agronome et agroalimentaire.

Classe Agro Véto Post BTS-BTSA

Elle est intégrée par les étudiants qui ont réussi le concours de la voie BTS/BTSA (qu'ils ont passé en 2ème année de BTS/BTSA).

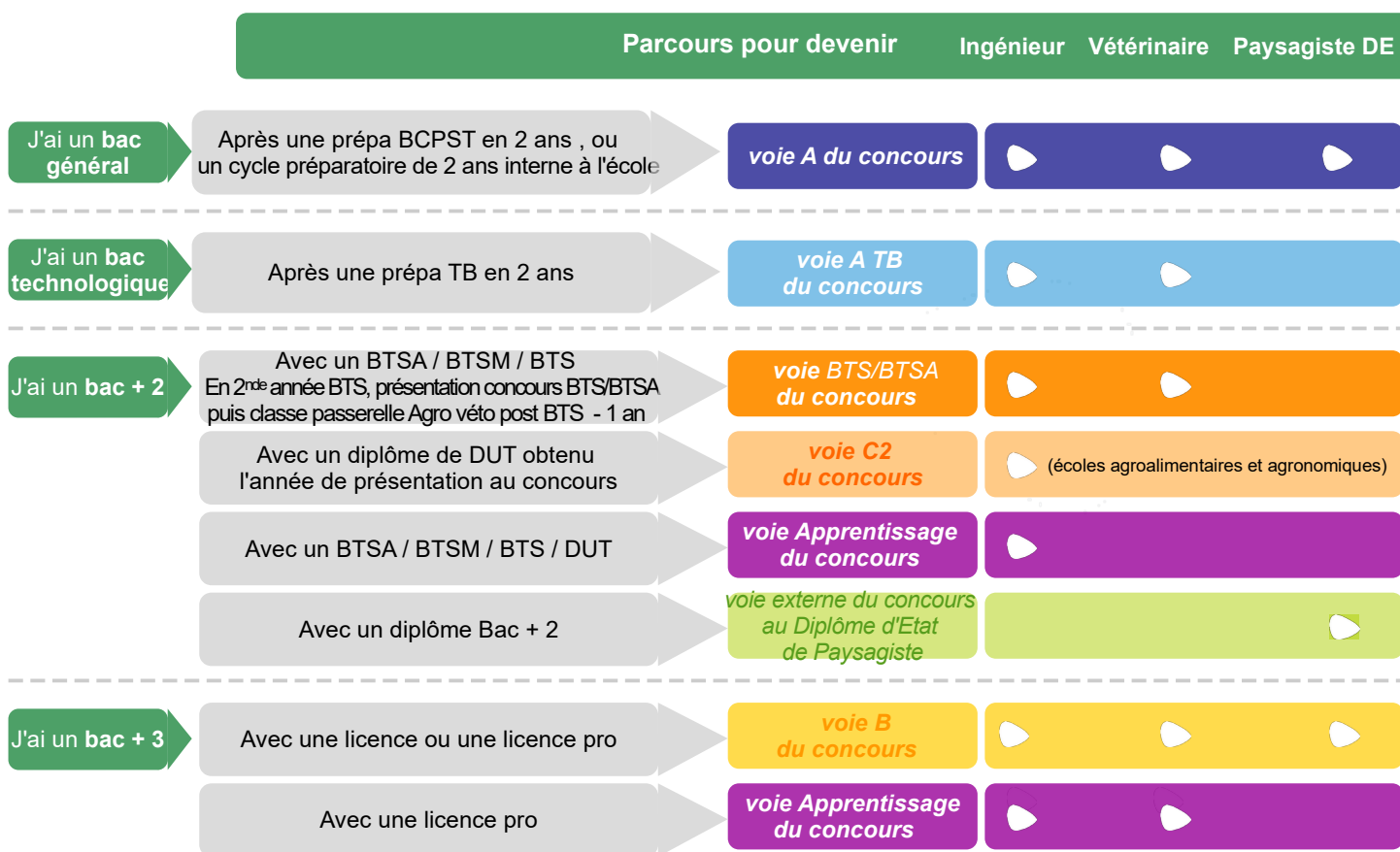
Ce concours donne accès aux écoles d'ingénieur agronome publiques, spécialisées dans le domaine des sciences du vivant, de la biologie, de l'agronomie, mais aussi aux écoles vétérinaires publiques.

La classe Agro-Véto est une classe passerelle qui apporte aux étudiants les connaissances nécessaires à l'entrée en école d'ingénieur agronome, ou vétérinaire.

L'accès a lieu l'année n+1, après la classe BTS/BTSA en année n.

La classe Agro-Véto est proposée au LEGTA de Bordeaux- Blanquefort.

Réussir ses études dans le Supérieur avec les établissements de l'Enseignement agricole Public Ingénieur, Vétérinaire, Paysagiste



L'enseignement supérieur agronomique, vétérinaire et de paysage

Les formations d'ingénieur agronome, de vétérinaire et de paysagiste, attirent chaque année de plus en plus d'étudiants. En plus de taux d'insertion professionnelle excellents, les étudiants y trouvent un enseignement concret et personnalisé, et répondant aux défis actuels: alimentation durable, protection de l'environnement, développement des territoires, santé et bien-être des animaux, énergie renouvelable, entretien des paysages ...

Les études supérieures dans l'enseignement agricole ont la particularité d'être dispensées au sein d'établissements à taille humaine, dotés d'installations techniques modernes, adaptées.

Devenir ingénieur agronome

Qu'il soit ingénieur en agronomie, en agroalimentaire, en foresterie, en construction bois, en environnement, en paysage, ou en génie de l'eau...

l'ingénieur est amené à traiter des problèmes de nature scientifique, sociale et économique posés par les technologies du vivant, telles que la génétique, la nutrition, l'alimentation, la microbiologie, l'hydrologie...

Devenir Paysagiste diplômé d'état (DE)

Concepteur au service des territoires, le paysagiste diplômé d'Etat conçoit et assure la maîtrise d'œuvre d'aménagements de l'espace extérieur à des échelles de territoire variées (parcs, jardins, espaces publics, projets d'urbanisme, de territoire). Les paysagistes se distinguent par une part élevée de travailleurs indépendants.

La formation conduisant au diplôme d'Etat de paysagiste est assurée en Nouvelle-Aquitaine par l'Ecole Nationale Supérieure d'Architecture et de Paysage de Bordeaux.

Devenir vétérinaire

Spécialiste en santé animale, le vétérinaire est amené à soigner tous types d'animaux, qu'ils soient d'élevage ou de compagnie.

Le vétérinaire joue également un rôle important en matière de santé humaine, pour maîtriser les maladies transmissibles à l'humain et pour assurer le contrôle sanitaire de notre alimentation. À ce titre, nombre de vétérinaires travaillent au sein de laboratoires de recherche, d'entreprises agroalimentaires ou pharmaceutiques et dans des services publics.